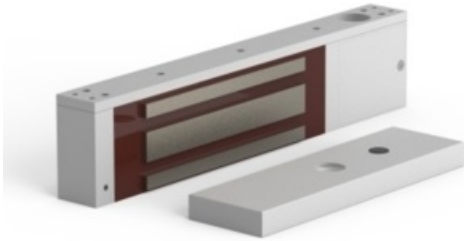




Openers and closers - OCM016



Serie MEX - électro-aimant MEX280 (285kg) apparant (12-24V DC) Reed + timer

Les électro-aimants fonctionnent généralement avec une puissance comprise entre 5 et 6 W, mais ces modèles Ecomax se distinguent en offrant la même force de maintien avec une puissance de seulement 3 W. Ce sont des électro-aimants à faible consommation d'énergie qui vous aident à réduire la consommation dans les bâtiments. Variante pour montage en saillie avec une force de maintien de 2800N ou 285kg. Comprend un contact de retour pour afficher l'état de la porte (ouverte ou fermée) et une fonction de temporisation (1 à 20 secondes).

Code de l'article	OCM016
GTIN	8431922034200
ETIM	EC010589 - Aimant de déverrouillage (8_0_EC010589)
Marque	Openers and closers

Principe d'aimant	Collez
Tension de raccordement (V)	24
Type de tension	CC



VANDER ELST
connecting solutions

Vander Elst NV
Oostvaardijk 42
1850 Grimbergen

T. +32 02 242 79 59
info@vanderelst.be

www.vanderelst.be
Follow us on   



VANDER ELST
connecting solutions