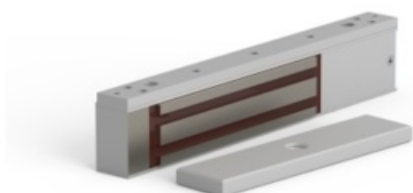


Openers and closers - OCM014



Serie MEX - électro-aimant MEX150 (150kg) apparant (12V DC) Reed + timer

Les électro-aimants fonctionnent généralement avec une puissance comprise entre 5 et 6 W, mais ces modèles Ecomax se distinguent en offrant la même force de maintien avec une puissance de seulement 3 W. Ce sont des électro-aimants à faible consommation d'énergie qui vous aident à réduire la consommation dans les bâtiments. Variante pour montage en saillie avec une force de maintien de 1500 N ou 150 kg. Comprend un contact de retour pour afficher l'état de la porte (ouverte ou fermée) et une fonction de temporisation (1 à 20 secondes).

Code de l'article	OCM014
GTIN	8431922121092
ETIM	EC010589 - Aimant de déverrouillage (8_0_EC010589)
Marque	Openers and closers

Principe d'aimant	Collez
Tension de raccordement (V)	24
Type de tension	CC



VANDER ELST
connecting solutions

Vander Elst NV
Oostvaardijk 42
1850 Grimbergen

T. +32 02 242 79 59
info@vanderelst.be

www.vanderelst.be
Follow us on   



VANDER ELST
connecting solutions