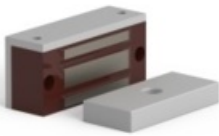




Openers and closers - OCM012



Serie MEX - électro-aimant MEX50 (50kg) apparant (12/24V DC) Reed

Les électro-aimants fonctionnent généralement avec une puissance comprise entre 5 et 6 W, mais ces modèles Ecomax se distinguent en offrant la même force de maintien avec seulement 3 W de puissance. Il s'agit d'électro-aimants à faible consommation d'énergie qui vous aident à réduire la consommation dans les bâtiments et qui sont équipés d'une commutation automatique de la tension de 12/24 VDC pour une installation plus rapide et plus facile. Version pour montage en saillie avec force de maintien de 500N ou 50kg. Comprend un contact de retour pour afficher l'état de la porte (ouverte ou fermée).

Code de l'article	OCM012
GTIN	8431922114285
ETIM	EC010589 - Aimant de déverrouillage (8_0_EC010589)
Marque	Openers and closers

Principe d'aimant	Collez
Tension de raccordement (V)	24
Type de tension	CC



VANDER ELST
connecting solutions

Vander Elst NV
Oostvaardijk 42
1850 Grimbergen

T. +32 02 242 79 59
info@vanderelst.be

www.vanderelst.be
Follow us on   



VANDER ELST
connecting solutions