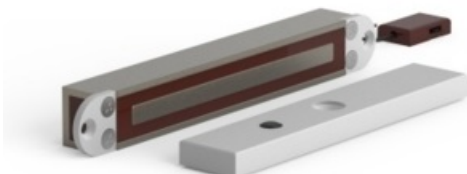


Openers and closers - OCM007



Serie ME - électro-aimant mini ME300 (305kg) encastré (12/24V DC)

La série ME est la solution la plus exclusive et la plus fine du marché, avec une largeur de seulement 30 mm. Les matériaux de haute qualité lui permettent de détecter les moindres manipulations, de repérer des obstacles aussi étroits qu'une feuille de papier tout en conservant un fonctionnement fiable. L'électro-aimant est équipée d'une minuterie intégrée et la plupart des modèles sont dotés d'un système standardisé de détection automatique de la tension (12-24V DC). Notre système de protection contre le vandalisme protège votre serrure magnétique contre toute manipulation extérieure. Il garantit que la serrure ne peut pas être manipulée, enlevée ou volée. Version standard à encastrer avec une force de maintien de 305 kg ou 3000 N.

Code de l'article	OCM007
GTIN	8431922000229
ETIM	EC010589 - Aimant de déverrouillage (8_0_EC010589)
Marque	Openers and closers

Principe d'aimant	Coup
Tension de raccordement (V)	24
Type de tension	CC



VANDER ELST
connecting solutions

Vander Elst NV
Oostvaardijk 42
1850 Grimbergen

T. +32 02 242 79 59
info@vanderelst.be

www.vanderelst.be
Follow us on   



VANDER ELST
connecting solutions