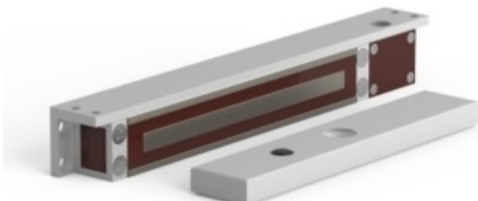


## Openers and closers - OCM003



### Serie ME - électro-aimant mini ME300 (305kg) apparant (12/24V DC)

---

La série ME est la solution la plus exclusive et la plus fine du marché, avec une largeur de seulement 30 mm. Les matériaux de haute qualité lui permettent de détecter les moindres manipulations, de repérer des obstacles aussi étroits qu'une feuille de papier tout en conservant un fonctionnement fiable. L'électro-aimant est équipée d'une minuterie intégrée et la plupart des modèles sont dotés d'un système standardisé de détection automatique de la tension (12-24V DC). Notre système de protection contre le vandalisme protège votre serrure magnétique contre toute manipulation extérieure. Ainsi, la serrure ne peut être ni manipulée, ni retirée, ni volée. Version standard pour montage en saillie avec une force de maintien de 305 kg ou 3 000 N.

---

Code de l'article	OCM003
GTIN	8431922000298
ETIM	EC010589 - Aimant de déverrouillage (8_0_EC010589)
Marque	Openers and closers

---

Principe d'aimant	Coup
Tension de raccordement (V)	24
Type de tension	CC



**VANDER ELST**  
connecting solutions

**Vander Elst NV**  
Oostvaardijk 42  
1850 Grimbergen

T. +32 02 242 79 59  
info@vanderelst.be

[www.vanderelst.be](http://www.vanderelst.be)  
Follow us on   



**VANDER ELST**  
connecting solutions